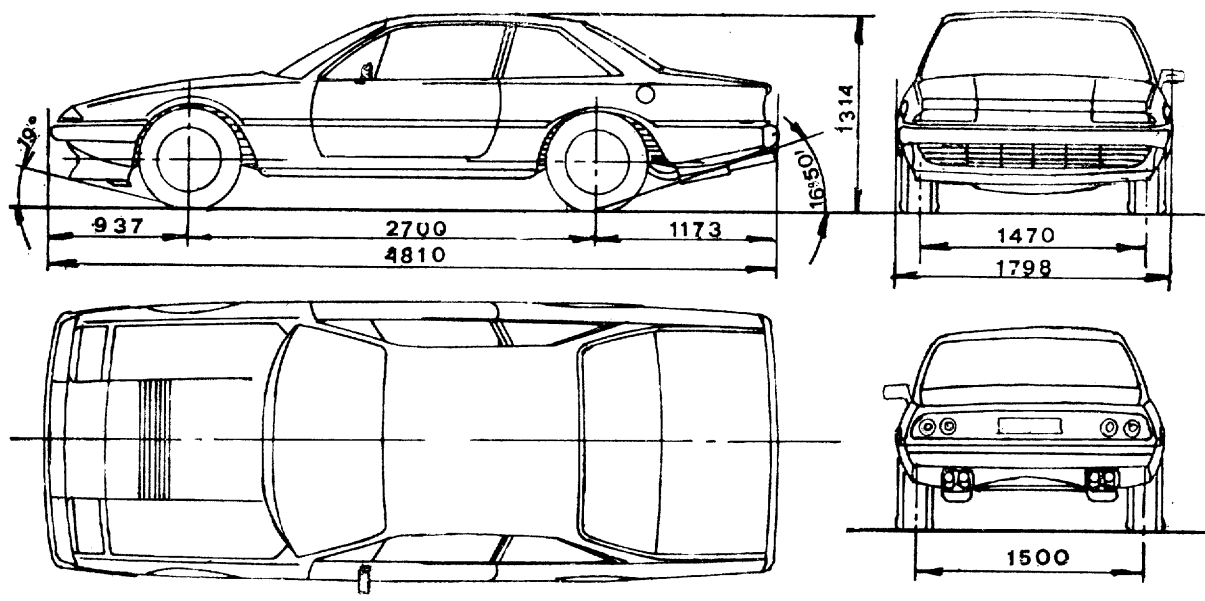


<b>Ferrari</b> SpA sefac MODENA	<b>AUTOVETTURA</b> <b>FERRARI F 101 CL (400 AUTOMATIC)</b>	<b>ANNO</b> <b>1976</b>
Omologata dal Ministero dei Trasporti - Direzione Generale M.C.T.C. CERTIFICATO N. 16244 OM in data 4-12-1976 <b>E' AUTORIZZATO IL RILASCIO DELLA DICHIARAZIONE DI CONFORMITA'</b> (3° comma - art. 53 del T.U. 15-6-1959 - N. 393)	Per tipi derivati vedi pag. 7	



Punzonatura vedere pag. 6

\* **TIPO DELLA STRUTTURA** . . . Telaio  
 Carrozzeria . . . . . Chiusa (2 porte)  
 Posti | Nel sedile anteriore . . . 2  
 | Totali . . . . . 2 + 2

**DIMENSIONI:**  
 Lunghezza max. . . . . m. 4,810  
 Larghezza max. . . . . m. 1,798  
 Altezza min. dal suolo (a carico) m. 0,125  
 Altezza max. (a scarico) . . . m. 1,314  
 \* Passo . . . . . m. 2,700  
 Diametro minimo di volta . . . m. 12,18  
 \* Carreggiata | anteriore . . . m. 1,470  
 a carico | posteriore . . . m. 1,500

**PESI:**  
 Tara: Kg. 1878 (conduc. Kg. 70) Kg. 1948  
 \* Peso complessivo:  
 (4 persone + 40 Kg. bagaglio) . Kg. 2198  
 \* Peso max. ammes- | anteriore . Kg. 1130  
 so su asse | posteriore . Kg. 1130

\* **STERZO A SINISTRA** (a richiesta a destra).  
 \* **SOSPENSIONI:** Anteriori e posteriori a ruote indipendenti con bracci trapezoidali oscillanti, molloni elicoidali, barra stabilizzatrice e ammortizzatori idraulici.

**RUOTE** | Motrici . . . . . posteriori  
 | con cerchio . . . . 7½ x 15

**PNEUMATICI:**  
 anteriori Michelin 215/70 VR 15 X  
 posteriori Michelin 215/70 VR 15 X

\* **FRENI** (vedi pag. 2).

**MOTORE:**  
 \* Posizione . . . . . Anteriore  
 \* Modello . . . . . F 101 C 000  
 \* Funzionamento . . . . . Otto  
 \* Tempi . . . . . N. 4  
 \* Cilindri . . . . . N. 12  
 \* Diametro . . . . . mm. 81  
 \* Corsa . . . . . mm. 78  
 \* Cilindrata totale . . . . . cm³ 4824  
 \* Potenza fiscale . . . . . CV 53  
 Rapporto di compressione . . . 1:8,8  
 \* Potenza max. effettiva | CV 320  
 | a giri/1' 5750  
 Coppia max. | Kgm. 48  
 | a giri/1' 3600

**RAFFREDDAMENTO** ad acqua con pompa e radiatore.  
**CAMBIO DI VELOCITA':**  
 automatico - 3 marce + R.M.

Marce	Rapporti Cambio	Velocità calcolata a n. giri max potenza	• Rapporto: pignone e corona 12/39
1	1 : 2,4815	90	
2	1 : 1,4815	151	
3	1 : 1	223,5	
4	—	—	
5	—	—	
RM	1 : 2,0769	107,6	

• Raggio rotolamento pneumatico mm. 335

**Prestazioni** | Vel. mass. rilevata > 210 Km/h  
 | Vel. mass. dichiarata 240 Km/h  
 | Consumo (Norme CUNA):  
 | L/100 Km 20

**IMPIANTO ELETTRICO:**  
 Alternatore . . . . . 12 V 75 A  
 Batteria . . . . . 12 V 77 Ah  
 Dispositivi illuminaz. e segnalaz.: regolamentari.  
 Serbatoio: capacità . . . . . litri 105  
**SILENZIATORE** (vedi pag. 3-4).

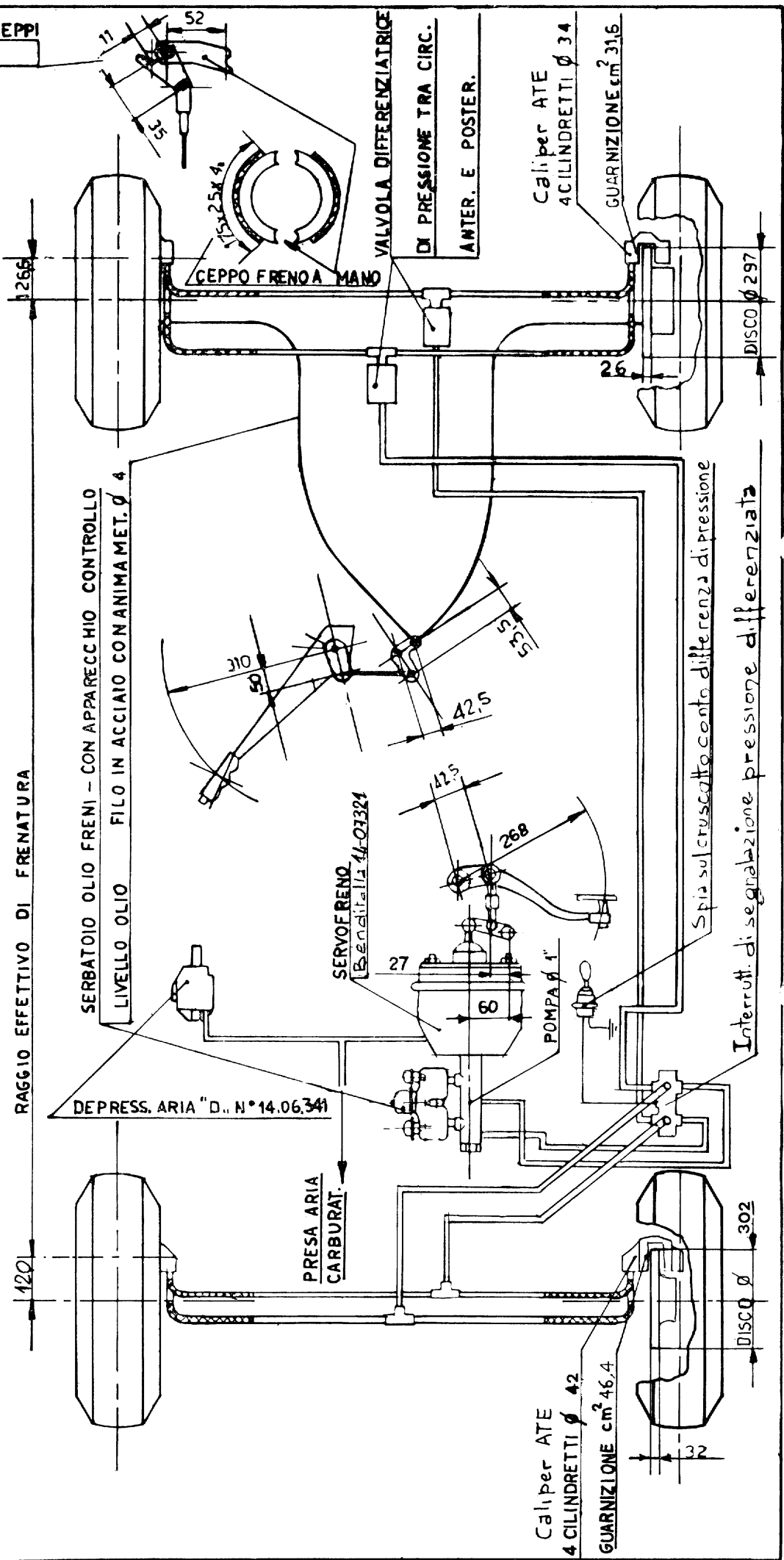
\* Caratteristiche essenziali la cui modifica comporta una nuova omologazione.

DISPOSITIVI DI FRENATURA

FRENO DI SERVIZIO  
E DI SOCCORSO:

A DISCO — FUNZION. IDRAULICO CON COMANDO A PEDALE SU DUE CIRCUITI DISTINTI OPERANTI CIASCUNO SULLE 4 RUOTE — SERVOFRENO A DEPRESSIONE (TIPO BENDITALIA) E DEPRESSORE AUSILIARIO.

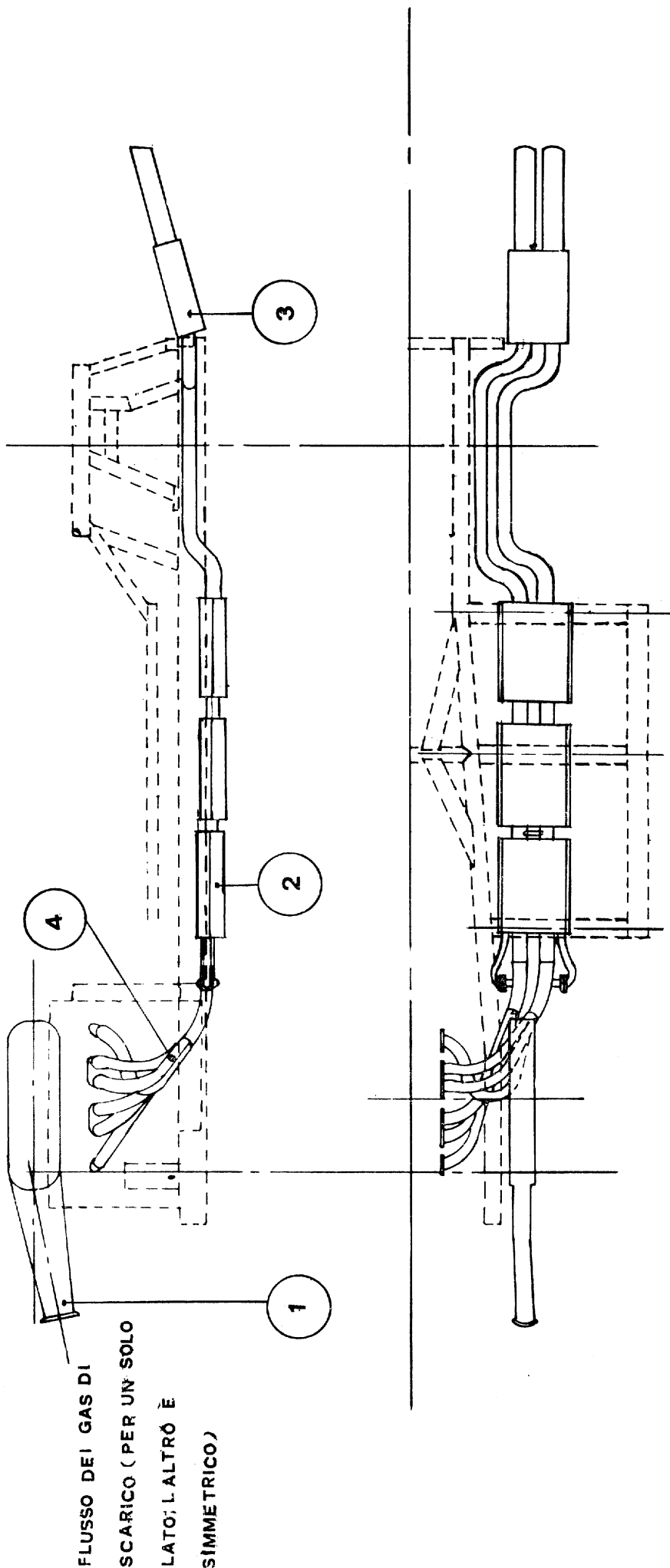
FRENO DI STAZIONAMENTO: MECCANICO CON COMANDO LEVA A MANO E CEPPI DI ARRESIO AGENTI SULLE RUOTE POSTERIORI.



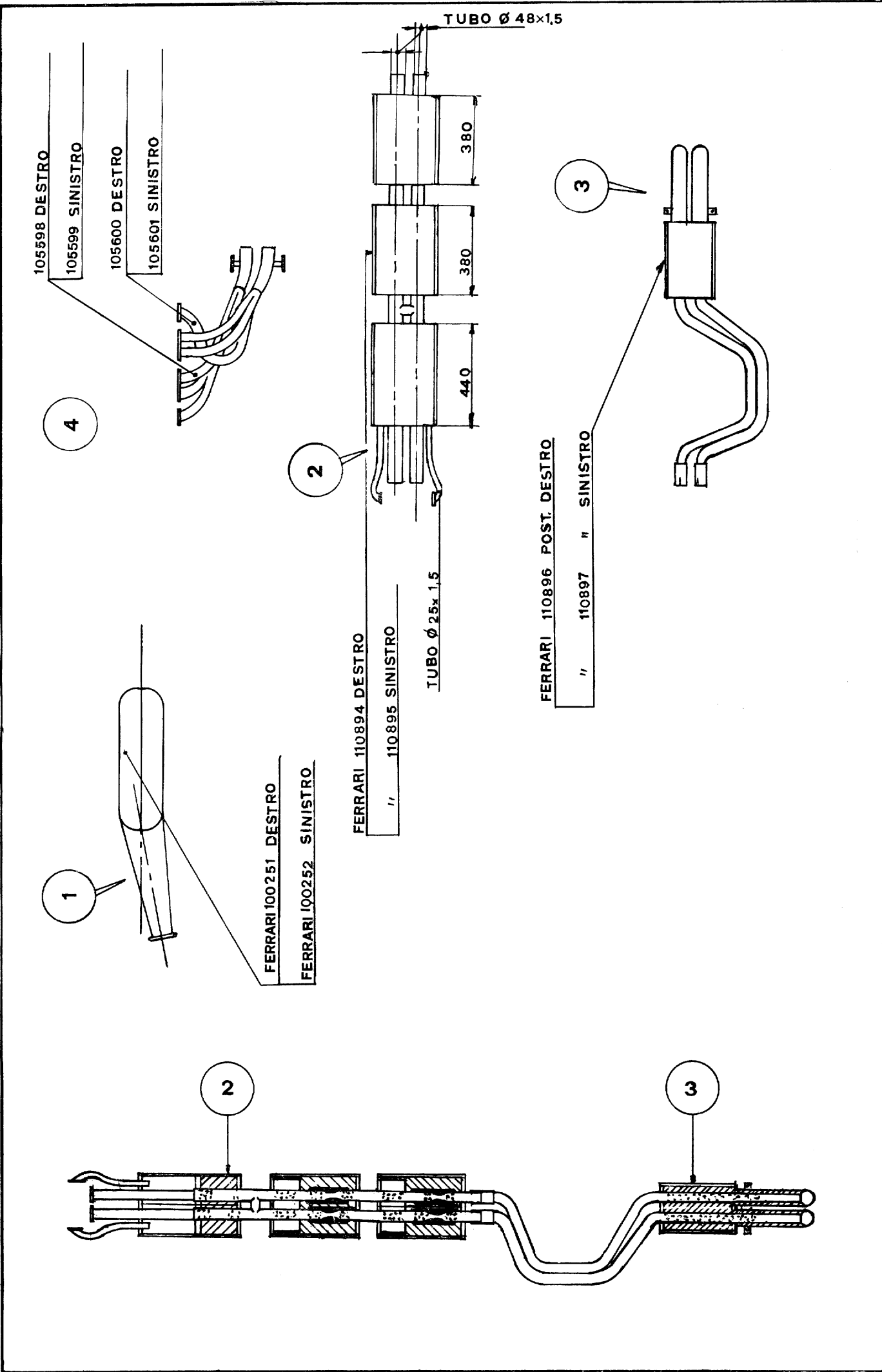
**DISPOSITIVO SILENZIATORE**

FERRARI F 101 CL 100 - 1-15-000 - 110892 destro — F 101 CL 100 - 1-15-000 - 110893 sinistro

N.B. - Vengono qui sotto indicati, per ogni elemento, soltanto il marchio di fabbrica e la designazione commerciale facendo salva la possibilità che sui vari elementi siano riportate marcature riguardanti altre approvazioni (D.G.M. ecct.).



- Valori del livello sonoro:
- Veicolo in moto 79 dB (A) in accelerazione da 50 Km/h in drive sulla base di 20 m.
- Veicolo fermo 80 dB (A) a 4300 g/1' del motore.
- Controllo per veicoli usati 84 dB (A) a 4300 g/1'.



**Ferrari**

SOCIETÀ PER AZIONI ESERCIZIO FABBRICHE AUTOMOBILI E CORSE  
CAPITALE SOCIALE UN MILIARDO

## DICHIARAZIONE DI CONFORMITA'

SI DICHIARA — AI SENSI DELL'ARTICOLO 53 DEL TESTO UNICO DELLE  
NORME SULLA DISCIPLINA DELLA CIRCOLAZIONE STRADALE, APPROVATO  
CON D.P.R. 15 GIUGNO 1959 N. 393 CHE IL VEICOLO SOTTO INDICATO E' CON-  
FORME IN TUTTE LE SUE PARTI, AL TIPO OMOLOGATO DAL MINISTERO  
DEI TRASPORTI E DELL'AVIAZIONE CIVILE — DIREZIONE GENERALE DEL-  
LA MOTORIZZAZIONE.

CON CERTIFICATO N. 16244 OM\* DEL 4-12-1976.

FABBRICA	<b>Ferrari</b> S. p. A. sefac
SEDE	MODENA
VEICOLO	AUTOVETTURA
TIPO E SERIE	F 101 CL (400 Automatic) **
CARROZZERIA	CHIUSA
TELAIO	N. ....
MODENA	Li .....
DICHIARAZIONE	N. ....

**Ferrari**  
SpA sefac  
FIRMA\*\*\*  
*Giorgio Corbelli*  
*Luigi Sella*

\* Oppure N. 16244 est. 16245 OM, nel caso del tipo derivato F 101 CL (400 GT).

\*\* Oppure F 101 CL (400 GT), nel caso di cambio manuale.

\*\*\* La firma è quella depositata presso il Ministero dei Trasporti - Direzione Ge-  
nerale M.C.T.C.

Il rilascio della prima dichiarazione di conformità è avvenuta in data ..... 4 MAR 1977

con il veicolo avente N. di telaio ..... 20915 .....

1  
PUNZONATURA  
DEL VEICOLO

FERRARI F 101 CL ☆ 00000 ☆

Stampigliatura sulla parte anteriore del telaio lato destro.

MARCATURA DEL N. DI OMOLOGAZIONE

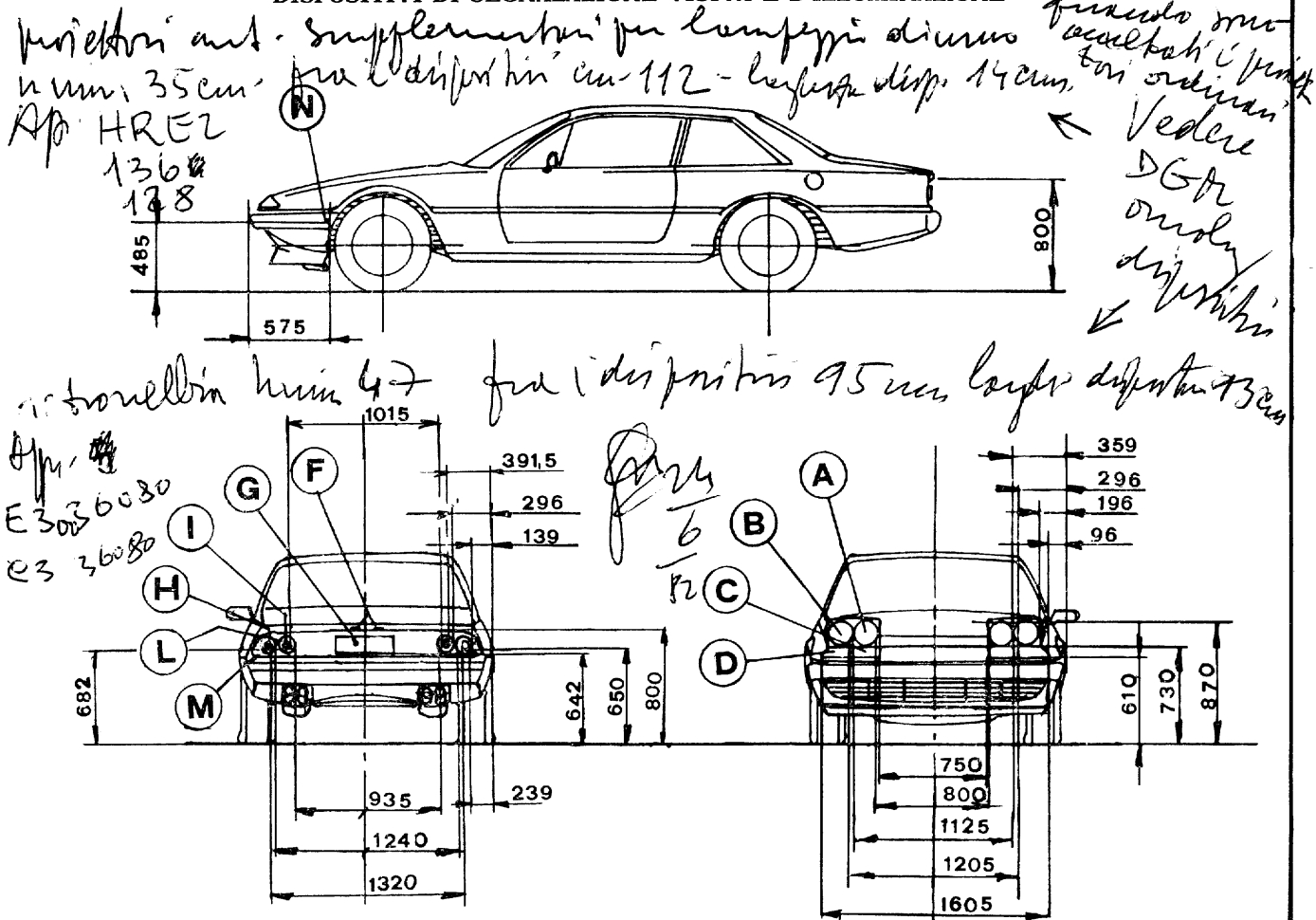
DGM 16244 OM

Stampigliato su targhetta fissata sulla fiancata destra entro il vano motore.

La targhetta coi dati riassuntivi della vettura è sulla fiancata destra entro il vano motore.

(1) Nota: Grandezza dei caratteri al vero.

DISPOSITIVI DI SEGNALAZIONE VISIVA E D'ILLUMINAZIONE



A Proiettore abbagl. IGM 4478 HR - **HR** (E5) 801

B Proiettore anabb. IGM 4477 HC - **HC** (E5) 802

(Proiettori abbagl. e anabb. del tipo occultabile secondo norma CUNA NC-066-02)

C Luce di posizione anter. **A** (E3) 11118

D Indicatore di direz. anter. 1 (E3) 11119

N Indicatore di direzione laterale (E3) 6114

F N. 2 luci targa (E3) 7084 LT

G Targa posteriore

H N. 2 proiettori retromarcia AR (E3) 31326

I Catadiottri I (E3) 6362 C1

L Luci di posizione posteriore e indicatori di arresto

RS 1 (E3) 31324

M Indicatori di direzione posteriori

2 A (E3) 31325

Specchio retrovisore forma trapezoidale  
superficie cm<sup>2</sup> 88 (interno)

Altezza min. targa da terra: mm. 650

N.B. - Le quote riportate sono indicative, piccoli spostamenti sono ammessi per esigenze di fabbricazione.

## TIPI DERIVATI

## AUTOVETTURA FERRARI F101 CL (400 GT)

Estensione di omologazione: OM 16245 del 4-12-1976.

Differisce dal tipo base per:

## CAMBIO DI VELOCITA'

Manuale: N. 5 marce in avanti e retromarcia.

Marce	Rapporti Cambio	Velocità calcolata a n. giri max potenza	● Rapporto: pignone e corona 10/43
1	1 : 2,59	65,2	
2	1 : 1,706	98,9	
3	1 : 1,254	134,6	
4	1 : 1	168,9	
5	1 : 0,7948	212,5	
RM	1 : 2,24	75,4	

● Raggio rotolamento pneumatico mm. 335

## PRESTAZIONI

Velocità max. rilevata: superiore 210 Km/h  
 Velocità max. dichiarata: 240 Km/h  
 Consumo (norme CUNA): L/100 Km. 18

## PESI:

Tara Kg. 1872 conduc. Kg. 70		Kg. 1942
* Peso complessivo (4 persone + 40 Kg. bagaglio)		Kg. 2192
* Peso max. ammesso su asse	anteriore	Kg. 1130
	posteriore	Kg. 1130

## VALORI LIVELLO SONORO:

Veicolo in moto: 79 dB (A) in accelerazione da 50 Km/h in 3ª marcia sulla base di 20 m.

Veicolo fermo: 78 dB (A) a 4300 n/1' del motore.

Controllo per veicoli usati: 83 dB (A) a 4300 n/1'.

## OMOLOGAZIONI PARZIALI CEE

L'autovettura risponde alle prescrizioni tecniche comunitarie appresso elencate:

D.M. 7-3-1975 Direttiva 70/220/CEE e 74/290/CEE: Inquinamento

D.M. 5-8-1974 Direttiva 70/157/CEE: Livello sonoro

D.M. 5-8-1974 Direttiva 71/320/CEE e 74/132/CEE: Freni

D.M. 5-8-1974 Direttiva 70/387/CEE: Porte, serrature e cerniere

D.M. 5-8-1974 Direttiva 72/245/CEE: Antidisturbi radio

D.M. 7-6-1974 Direttiva 70/222/CEE: Targa posteriore

D.M. 21-5-1974 Direttiva 71/127/CEE: Specchi retrovisori

D.M. 5-8-1974 Direttiva 70/221/CEE: Serbatoi carburante

D.M. 5-8-1974 Direttiva 74/61/CEE: Antifurto

D.M. 14-6-1974 Direttiva 70/388/CEE: Avvisatori acustici

D.M. 5-8-1974 Direttiva 70/311/CEE: Dispositivo di sterzo

Direttiva CEE 74/297 Collassabilità e arretramento sterzo

Regolamento ECE R 25 Appoggiatesta: N. di omologazione E 11 - 25 R - 015