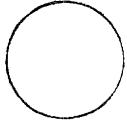
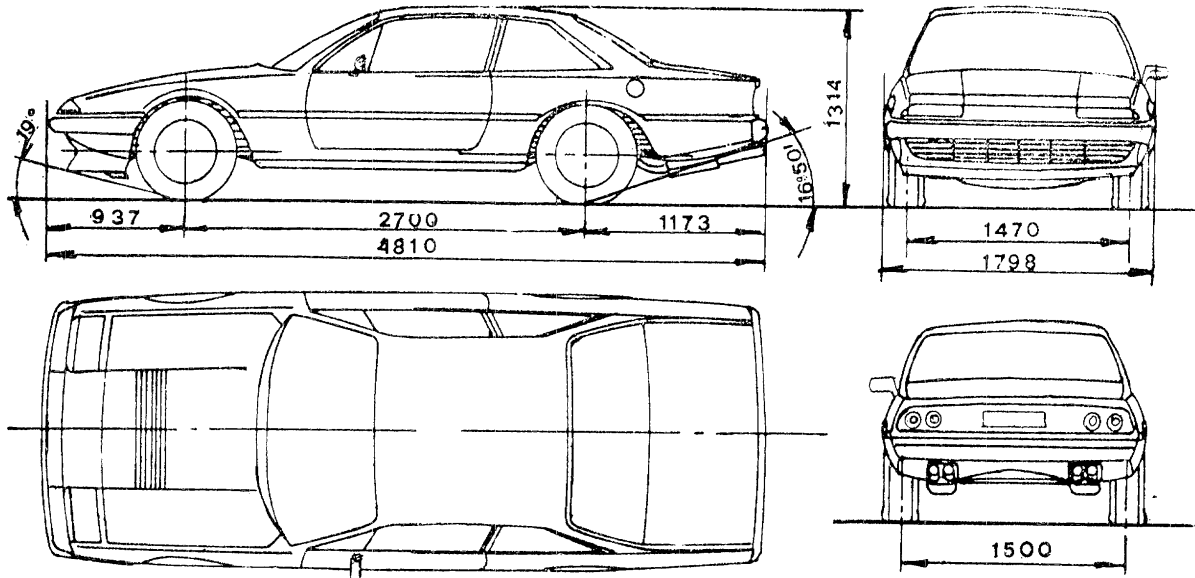


Ferrari
 SpA sefac
 MODENA

AUTOVETTURA
FERRARI F 101 CL (400 AUTOMATIC)
ANNO
1976

 Omologata dal Ministero dei Trasporti - Direzione Generale M.C.T.C.
 CERTIFICATO N. 16244 OM in data 4-12-1976

 Per tipi
 derivati
 vedi pag. 7

E' AUTORIZZATO IL RILASCIO DELLA DICHIARAZIONE DI CONFORMITA'
 (3° comma - art. 53 del T.U. 15-6-1959 - N. 393)


Punzonatura vedere pag. 6

* TIPO DELLA STRUTTURA	Telaio	
Carrozzeria	Chiusa (2 porte)	
Posti	Nel sedile anteriore	2
	Totali	2 + 2

DIMENSIONI:

Lunghezza max.	m.	4,810
Larghezza max.	m.	1,798
Altezza min. dal suolo (a carico)	m.	0,125
Altezza max. (a scarico)	m.	1,314
* Passo	m.	2,700
Diametro minimo di volta	m.	12,18
* Carreggiata a carico	anteriore	m. 1,470
	posteriore	m. 1,500

PESI:

Tara: Kg. 1878 (conduc. Kg. 70)	Kg.	1948
* Peso complessivo: (4 persone + 40 Kg. bagaglio)	Kg.	2198
* Peso max. ammes- so su asse	anteriore	Kg. 1130
	posteriore	Kg. 1130

STERZO A SINISTRA (a richiesta a destra).

* **SOSPENSIONI:** Anteriori e posteriori a ruote indipendenti con bracci trapezoidali oscillanti, molloni elicoidali, barra stabilizzatrice e ammortizzatori idraulici.

RUOTE	Motrici	posteriori
	con cerchio	7½ x 15

PNEUMATICI:

anteriori	Michelin 215/70 VR 15 X
posteriori	Michelin 215/70 VR 15 X

* FRENI (vedi pag. 2).

MOTORE:

* Posizione	Anteriore
* Modello	F 101 C 000
* Funzionamento	Otto
* Tempi	N. 4
* Cilindri	N. 12
* Diametro	mm. 81
* Corsa	mm. 78
* Cilindrata totale	cm³ 4824
* Potenza fiscale	CV 53
Rapporto di compressione	1:8,8

* Potenza max. effettiva	CV	320
	a giri/1'	5750
Coppia max.	Kgm.	48
	a giri/1'	3600

RAFFREDDAMENTO ad acqua con pompa e radiatore.

CAMBIO DI VELOCITA':

automatico - 3 marce + R.M.

Marce	Rapporti Cambio	Velocità calcolata a n. giri max potenza	* Rapporto: pignone e corona 12/39
1	1: 2,4815	90	* Raggio rotolamento pneumatico mm. 335
2	1: 1,4815	151	
3	1: 1	223,5	
4	—	—	
5	—	—	
RM	1: 2,0769	107,6	

Prestazioni	Vel. mass. rilevata	> 210 Km/h
	Vel. mass. dichiarata	240 Km/h
	Consumo (Norme CUNA): L/100 Km 20	

IMPIANTO ELETTRICO:

Alternatore	12 V	75 A
Batteria	12 V	77 Ah
Dispositivi illuminaz. e segnalaz.:	regolamentari.	
Serbatoio: capacità	litri	105

* SILENZIATORE (vedi pag. 3-4).

* Caratteristiche essenziali la cui modifica comporta una nuova omologazione.

DISPOSITIVI DI FRENATURA

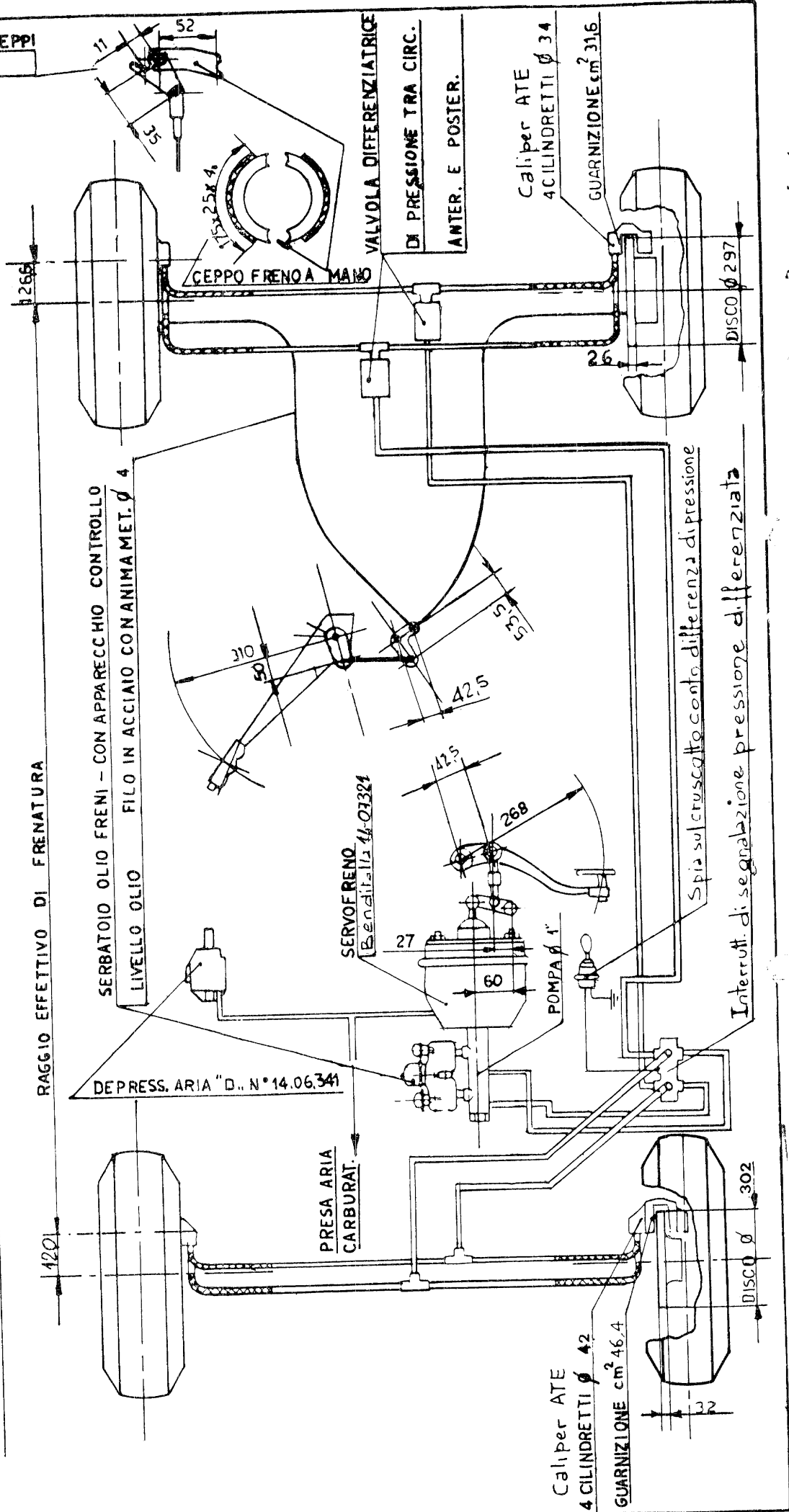
FRENO DI SERVIZIO

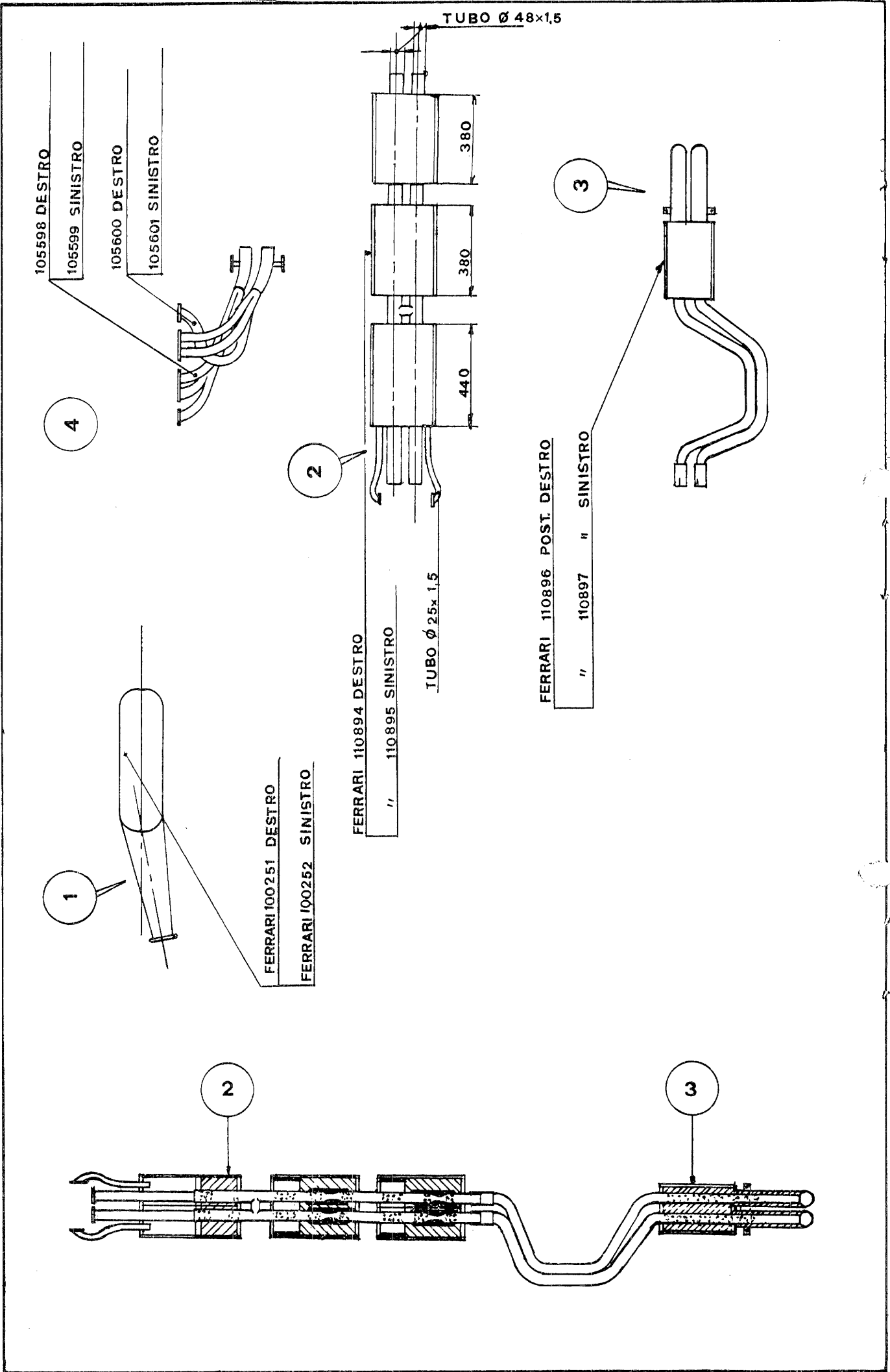
E DI SOCCORSO:

A DISCO — FUNZION. IDRAULICO CON COMANDO A PEDALE SU DUE CIRCUITI DISTINTI OPERANTI CIASCUNO SULLE 4 RUOTE — SERVOFRENO A DEPRESSIONE (TIPO BENDITALIA) E DEPRESSORE AUSILIARIO.

FRENO DI STAZIONAMENTO: MECCANICO CON COMANDO LEVA A MANO E CEPPI DI ARRESTO AGENTI SULLE RUOTE POSTERIORI.

RAGGIO EFFETTIVO DI FRENATURA

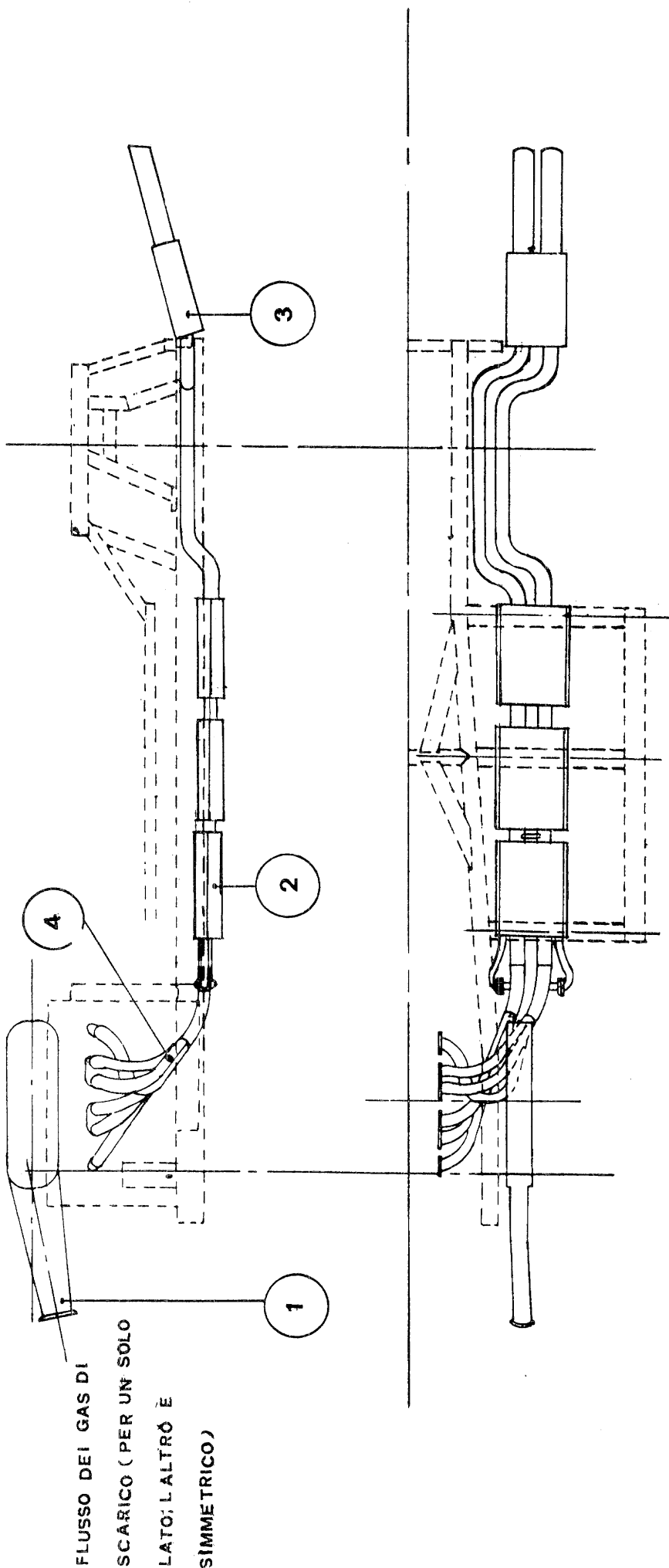




DISPOSITIVO SILENZIATORE

FERRARI F 101 CL 100-1-15-000-110892 destro — F 101 CL 100-1-15-000-110893 sinistro

N.B. - Vengono qui sotto indicati, per ogni elemento, soltanto il marchio di fabbrica e la designazione commerciale facendo salva la possibilità che sui vari elementi siano riportate marcature riguardanti altre approvazioni (D.G.M. ecct.).



— Valori del livello sonoro:

— Veicolo in moto 79 dB (A) in accelerazione da 50 Km/h in drive sulla base di 20 m.

— Veicolo fermo 80 dB (A) a 4300 g/1' del motore.

— Controllo per veicoli usati 84 dB (A) a 4300 g/1'.

Ferrari

SOCIETÀ PER AZIONI ESERCIZIO FABBRICHE AUTOMOBILI E CORSE
CAPITALE SOCIALE UN MILIARDO

DICHIARAZIONE DI CONFORMITA'

SI DICHIARA — AI SENSI DELL'ARTICOLO 53 DEL TESTO UNICO DELLE
NORME SULLA DISCIPLINA DELLA CIRCOLAZIONE STRADALE, APPROVATO
CON D.P.R. 15 GIUGNO 1959 N. 393 CHE IL VEICOLO SOTTO INDICATO E' CON-
FORME IN TUTTE LE SUE PARTI, AL TIPO OMOLOGATO DAL MINISTERO
DEI TRASPORTI E DELL'AVIAZIONE CIVILE — DIREZIONE GENERALE DEL-
LA MOTORIZZAZIONE.

CON CERTIFICATO N. 16244 OM * DEL 4-12-1976.

FABBRICA	Ferrari S.p.A. sefac
SEDE	MODENA
VEICOLO	AUTOVETTURA
TIPO E SERIE	F 101 CL (400 Automatic) **
CARROZZERIA	CHIUSA
TELAIO	N.
MODENA	Li
DICHIARAZIONE	N.

Ferrari

SpA sefac
FIRMA ***

Sig. Carlo G. Sella
A. Sella

* Oppure N. 16244 est. 16245 OM, nel caso del tipo derivato F 101 CL (400 GT).

** Oppure F 101 CL (400 GT), nel caso di cambio manuale.

*** La firma è quella depositata presso il Ministero dei Trasporti - Direzione Ge-
nerale M.C.T.C.

Il rilascio della prima dichiarazione di conformità è avvenuta in data **4 MAR 1977**

con il veicolo avente N. di telaio **20915**

1
PUNZONATURA
DEL VEICOLO

FERRARI F 101 CL ☆ 000000 ☆

Stampigliatura sulla parte anteriore del telaio lato destro.

MARCATURA DEL N. DI OMOLOGAZIONE

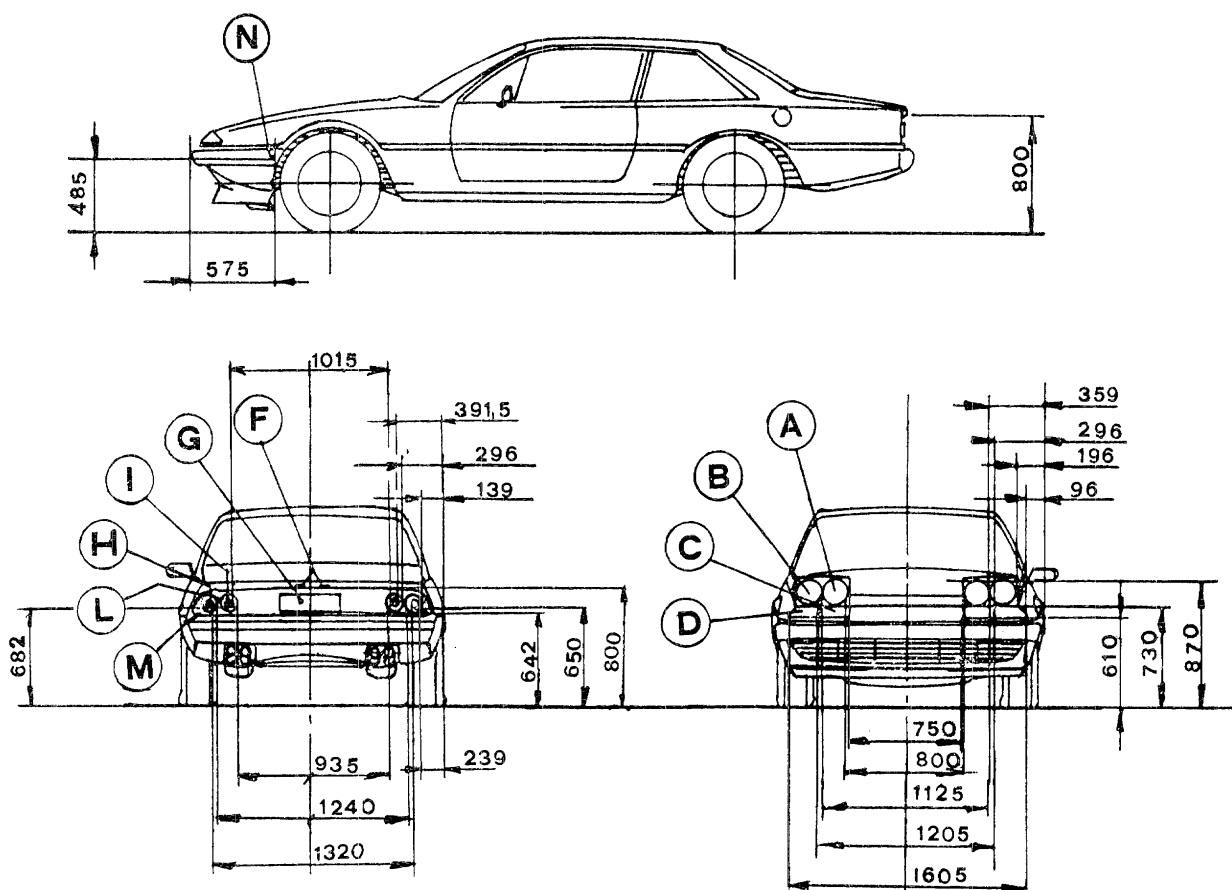
DGM 16244 OM

Stampigliato su targhetta fissata sulla fiancata destra entro il vano motore.

La targhetta coi dati riassuntivi della vettura è sulla fiancata destra entro il vano motore.

(1) Nota: Grandezza dei caratteri al vero.

DISPOSITIVI DI SEGNALAZIONE VISIVA E D'ILLUMINAZIONE



A Proiettore abbagl. IGM 4478 HR - $\boxed{\text{HR}}$ (E5) 801

B Proiettore anabb. IGM 4477 HC - $\boxed{\text{HC}}$ (E5) 802

(Proiettori abbagl. e anabb. del tipo occultabile secondo norma CUNA NC-066-02)

C Luce di posizione anter. $\boxed{\text{A}}$ (E3) 11118

D Indicatore di direz. anter. 1 (E3) 11119

N Indicatore di direzione laterale (E3) 6114

F N. 2 luci targa (E3) 7084 LT

G Targa posteriore

H N. 2 proiettori retromarcia AR (E3) 31326

I Catadiottri I (E3) 6362 C1

L Luci di posizione posteriore e indicatori di arresto

RS 1 (E3) 31324

M Indicatori di direzione posteriori

2 A (E3) 31325

Specchio retrovisore forma trapezoidale
superficie cm² 88 (interno)

Altezza min. targa da terra: mm. 650

N.B. - Le quote riportate sono indicative, piccoli spostamenti sono ammessi per esigenze di fabbricazione.

TIPI DERIVATI

AUTOVETTURA FERRARI F101 CL (400 GT)

Estensione di omologazione: OM 16245 del 4-12-1976.

Differisce dal tipo base per:

CAMBIO DI VELOCITA'

Manuale: N. 5 marce in avanti e retromarcia.

Marce	Rapporti Cambio	Velocità calcolata a n. giri max potenza	● Rapporto: pignone e corona 10/43
1	1 : 2,59	65,2	
2	1 : 1,706	98,9	
3	1 : 1,254	134,6	
4	1 : 1	168,9	
5	1 : 0,7948	212,5	
RM	1 : 2,24	75,4	

● Raggio rotolamento pneumatico mm. 335

PRESTAZIONI

Velocità max. rilevata: superiore 210 Km/h
 Velocità max. dichiarata: 240 Km/h
 Consumo (norme CUNA): L/100 Km. 18

PESI:

Tara Kg. 1872 conduc. Kg. 70 Kg. 1942
 * Peso complessivo (4 persone + 40 Kg. bagaglio) Kg. 2192
 * Peso max. ammesso su asse anteriore Kg. 1130
posteriore Kg. 1130

VALORI LIVELLO SONORO:

Veicolo in moto: 79 dB (A) in accelerazione da 50 Km/h in 3° marcia sulla base di 20 m.

Veicolo fermo: 78 dB (A) a 4300 n/1' del motore.

Controllo per veicoli usati: 83 dB (A) a 4300 n/1'.

OMOLOGAZIONI PARZIALI CEE

L'autovettura risponde alle prescrizioni tecniche comunitarie appresso elencate:

- D.M. 7-3-1975 Direttiva 70/220/CEE e 74/290/CEE: Inquinamento
- D.M. 5-8-1974 Direttiva 70/157/CEE: Livello sonoro
- D.M. 5-8-1974 Direttiva 71/320/CEE e 74/132/CEE: Freni
- D.M. 5-8-1974 Direttiva 70/387/CEE: Porte, serrature e cerniere
- D.M. 5-8-1974 Direttiva 72/245/CEE: Antidisturbi radio
- D.M. 7-6-1974 Direttiva 70/222/CEE: Targa posteriore
- D.M. 21-5-1974 Direttiva 71/127/CEE: Specchi retrovisori
- D.M. 5-8-1974 Direttiva 70/221/CEE: Serbatoi carburante
- D.M. 5-8-1974 Direttiva 74/61/CEE: Antifurto
- D.M. 14-6-1974 Direttiva 70/388/CEE: Avvisatori acustici
- D.M. 5-8-1974 Direttiva 70/311/CEE: Dispositivo di sterzo
- Direttiva CEE 74/297 Collassabilità e arretramento sterzo
- Regolamento ECE R 25 Appoggiatesta: N. di omologazione E 11 - 25 R - 015